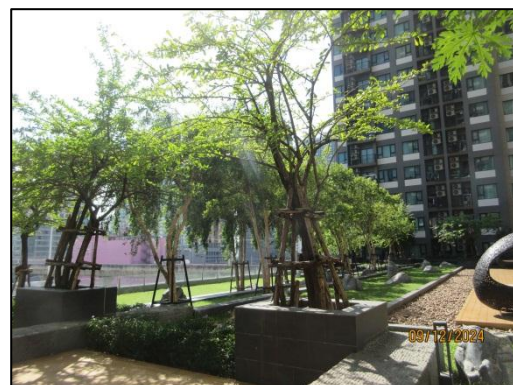




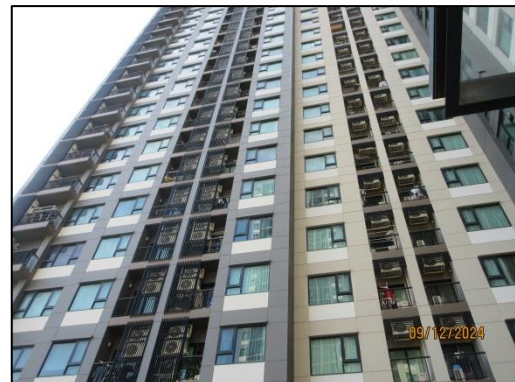
รูปที่ 1 ช่องทางรับเรื่องร้องเรียน



รูปที่ 2 พื้นที่สีเขียวของโครงการ



รูปที่ 2 (ต่อ) พื้นที่สีเขียวของโครงการ



รูปที่ 3 กระโจมรอบโครงการ



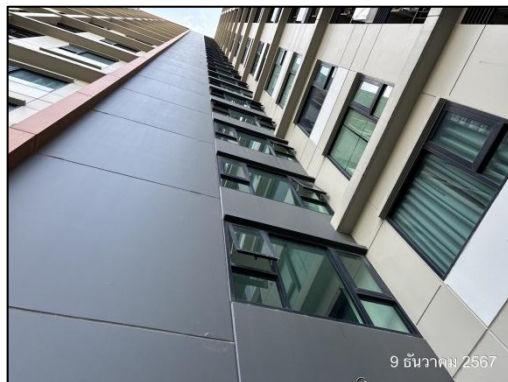
รูปที่ 4 พนักงานตัดตกแต่งกิ่งไม้ภายในโครงการ



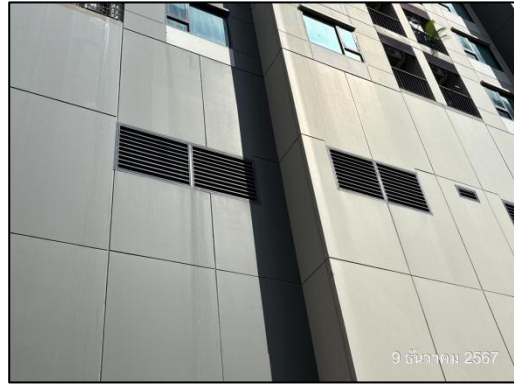
รูปที่ 5 แนวรั้วโครงการ



รูปที่ 6 อาคารโครงการที่เป็นมิตรกับสิ่งแวดล้อม



รูปที่ 7 เปิดหน้าต่างระบายอากาศ



รูปที่ 8 ช่องระบายอากาศของโครงการ



รูปที่ 9 ระบบระบายอากาศแบบพัดลมเจ็ต (Jet Fan)



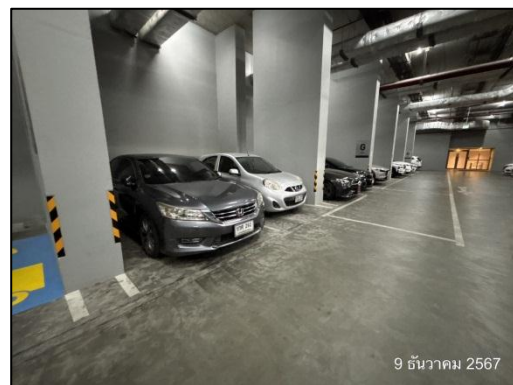
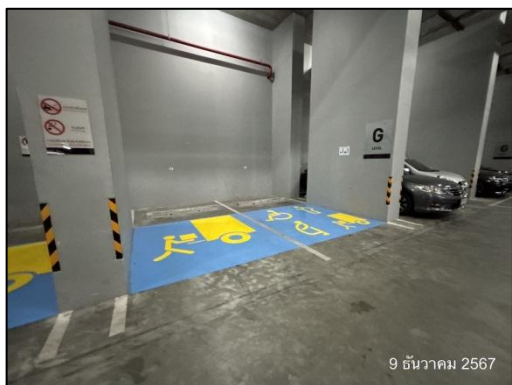
รูปที่ 10 ระบบปรับอากาศของโครงการ



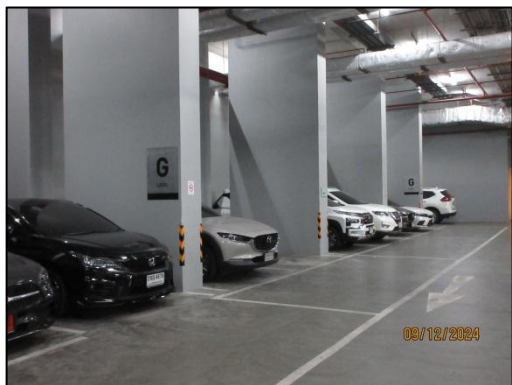
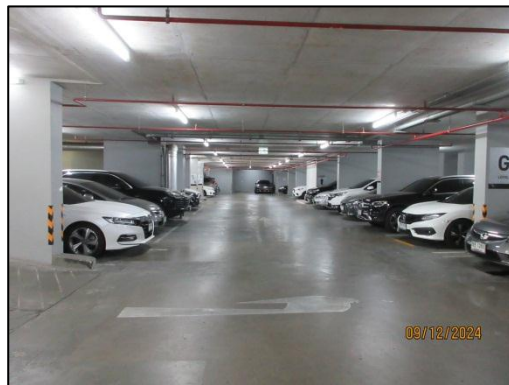
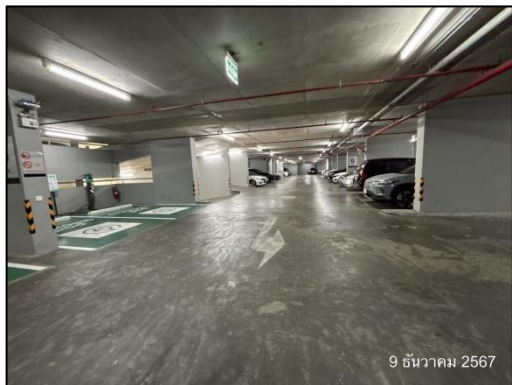
รูปที่ 11 ทำความสะอาดเครื่องปรับอากาศ



รูปที่ 11 (ต่อ) ทำความสะอาดเครื่องปรับอากาศ



รูปที่ 12 พื้นที่จอดรถภายในโครงการ



รูปที่ 12 (ต่อ) พื้นที่จอดรถภายในโครงการ



รูปที่ 13 ป้ายให้ดับเครื่องยนต์



รูปที่ 14 ป้ายจำกัดความเร็วไม่เกิน 30 กม./ชม.



รูปที่ 15 เครื่องกำเนิดไฟฟ้าสำรอง



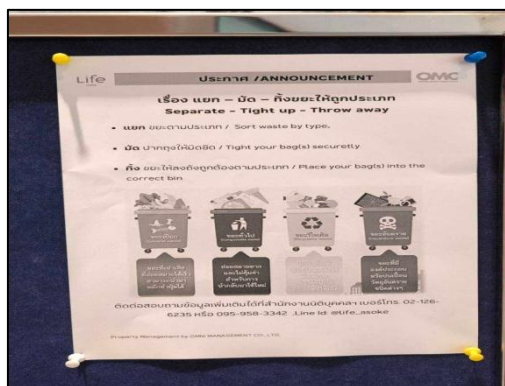
รูปที่ 16 คู่มือตรวจสอบเครื่องกำเนิดไฟฟ้าสำรอง



รูปที่ 17 แผนการเตรียมตัวกรณีเกิดแผ่นดินไหว



รูปที่ 18 ระบบบำบัดน้ำเสียของโครงการ



รูปที่ 19 ป้ายรณรงค์คัดแยกขยะ



รูปที่ 20 ห้องพักขยะ



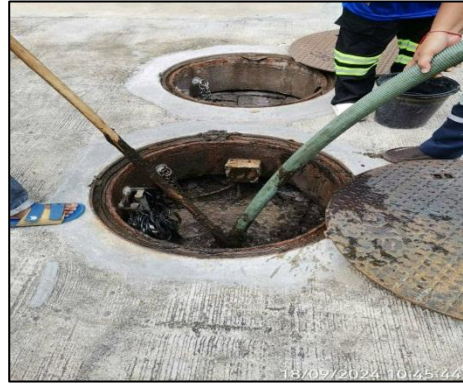
รูปที่ 21 ห้องพักขยะประจำชั้น



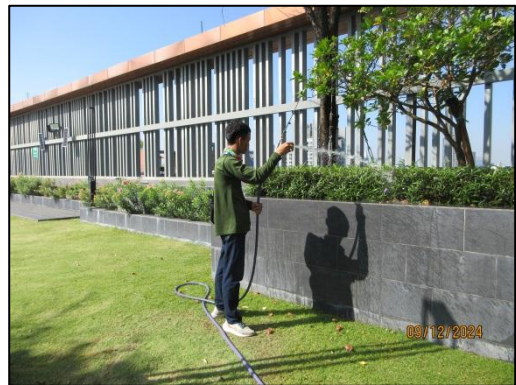
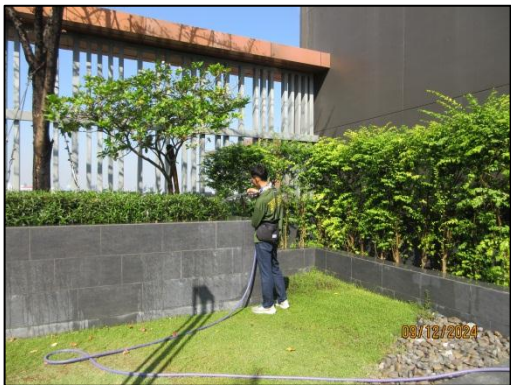
รูปที่ 22 รถมาเก็บขยะ



รูปที่ 23 สืบกากตะกอน



รูปที่ 23 (ต่อ) สูดกากตะกอน



รูปที่ 24 รดน้ำต้นไม้ภายในโครงการ



รูปที่ 24 (ต่อ) รดน้ำต้นไม้ภายในโครงการ



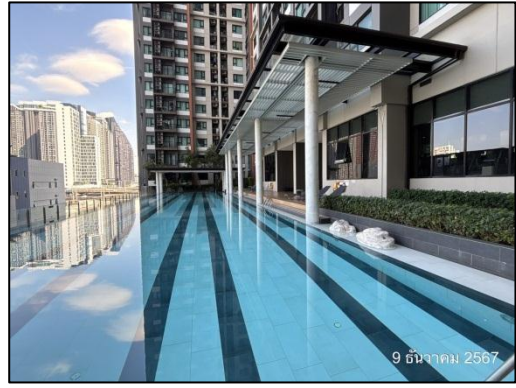
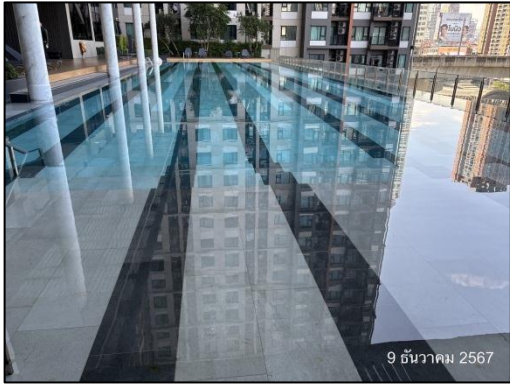
รูปที่ 25 ป้ายระบุแนวเขตบ่อบำบัดน้ำเสีย



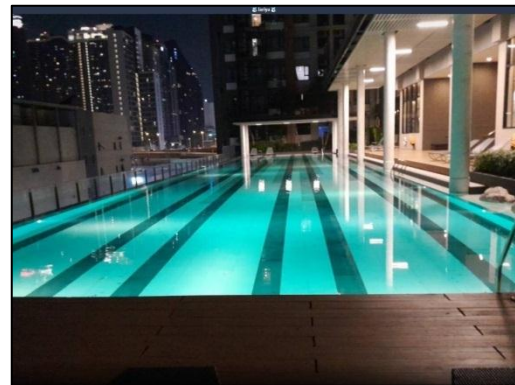
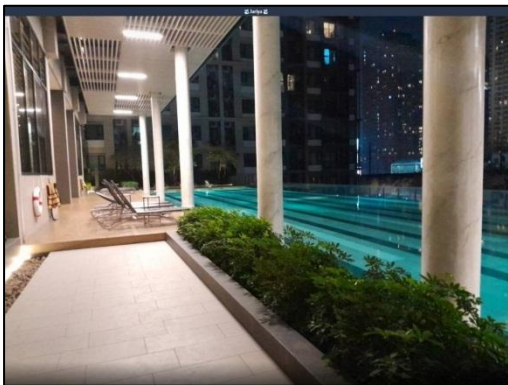
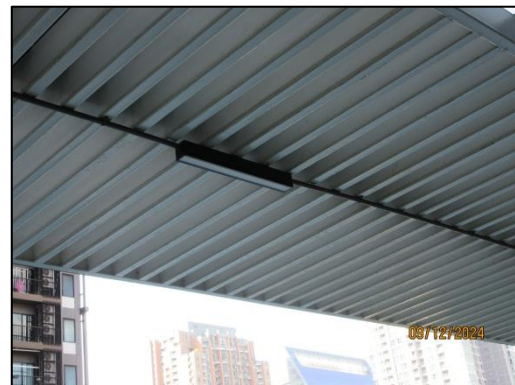
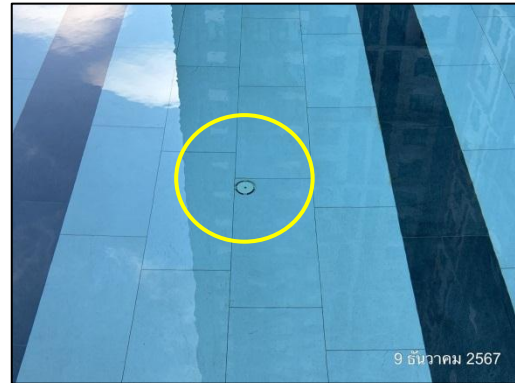
รูปที่ 26 เจ้าหน้าที่รักษาความปลอดภัย



รูปที่ 27 บ่อตรวจคุณภาพน้ำของโครงการ



รูปที่ 28 สระว่ายน้ำของโครงการ



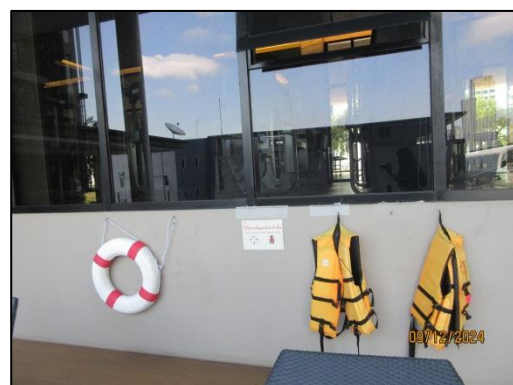
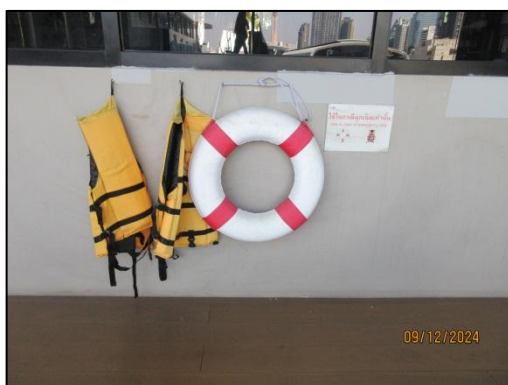
รูปที่ 29 ไฟส่องสว่างบริเวณสระว่ายน้ำ



รูปที่ 30 ป้ายแนะนำการปฐมพยาบาลเบื้องต้น



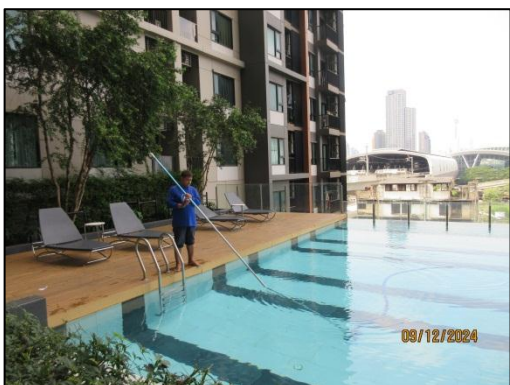
รูปที่ 31 ป้ายเตือนแสดงความลึกของสระว่ายน้ำ



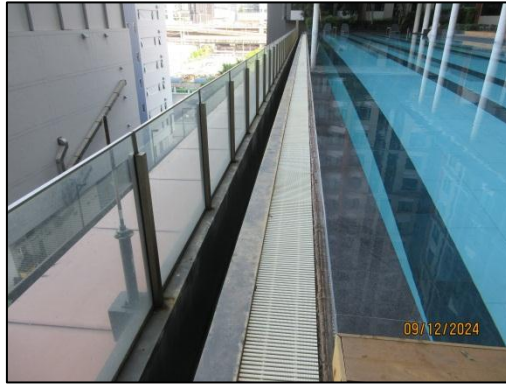
รูปที่ 32 อุปกรณ์ช่วยชีวิตบริเวณสระว่ายน้ำ



รูปที่ 33 พนักงานทำความสะอาดห้องน้ำ



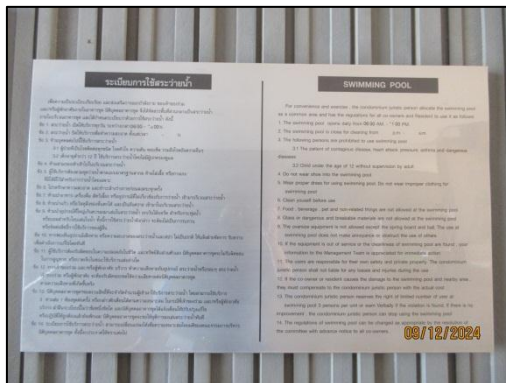
รูปที่ 34 พนักงานทำความสะอาดสระว่ายน้ำ



รูปที่ 35 รางระบายน้ำด้านรอบสระว่ายน้ำ



รูปที่ 36 เจ้าหน้าที่ประจำสระว่ายน้ำ



รูปที่ 37 ป้ายระเบียบการใช้สระว่ายน้ำ



รูปที่ 38 ห้องเก็บสารเคมี



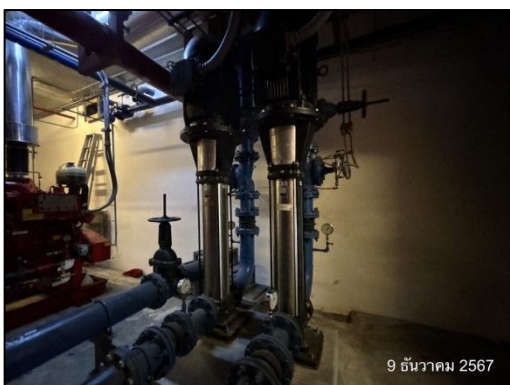
รูปที่ 38 (ต่อ) ห้องเก็บสารเคมี



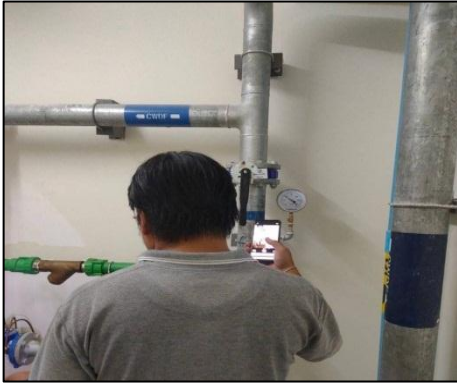
รูปที่ 39 หมายเลขโทรศัพท์ที่สำคัญๆ ของหน่วยงานต่างๆ



รูปที่ 40 ถังสำรองน้ำใช้ของโครงการ



รูปที่ 41 ระบบประปาของโครงการ



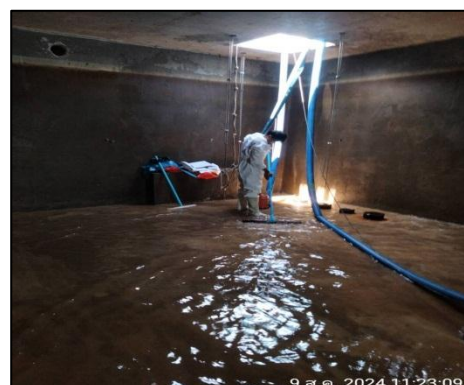
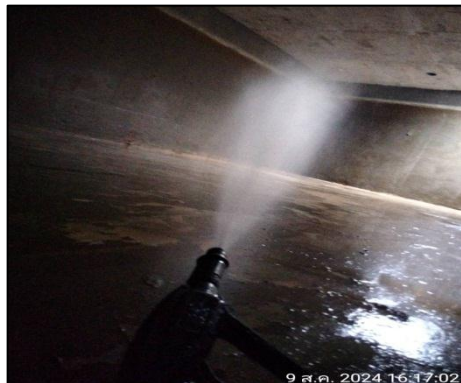
รูปที่ 42 ตรวจสอบดูแลระบบจ่ายน้ำ และระบบเส้นท่อประปา



รูปที่ 43 ผลิตภัณฑ์ที่ประหยัดน้ำของโครงการ



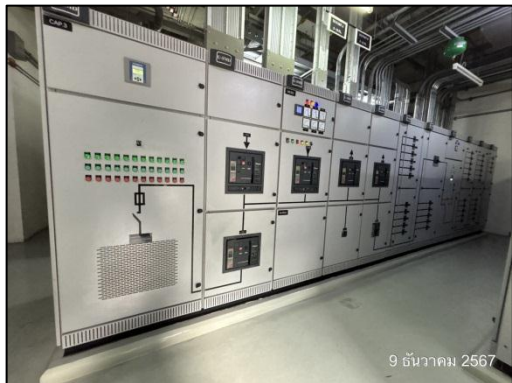
รูปที่ 44 ป้ายรณรงค์การใช้น้ำอย่างประหยัด



รูปที่ 45 ล้างถังเก็บน้ำของโครงการ



รูปที่ 45 (ต่อ) ล้างถังเก็บน้ำของโครงการ



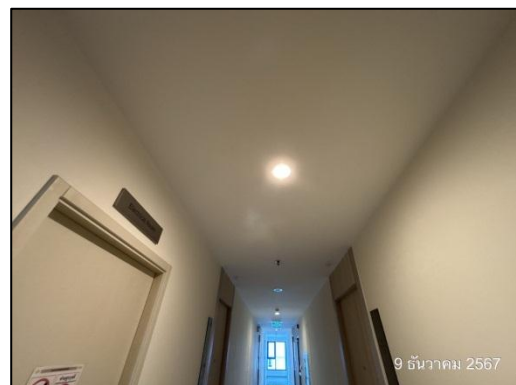
รูปที่ 46 ห้องหม้อแปลงไฟฟ้าของโครงการ



รูปที่ 47 ตรวจสอบหม้อแปลงไฟฟ้าของโครงการ



รูปที่ 47 (ต่อ) ตรวจสอบหม้อแปลงไฟฟ้าของโครงการ



รูปที่ 48 ไฟฟ้าส่องสว่างบริเวณพื้นที่โครงการ



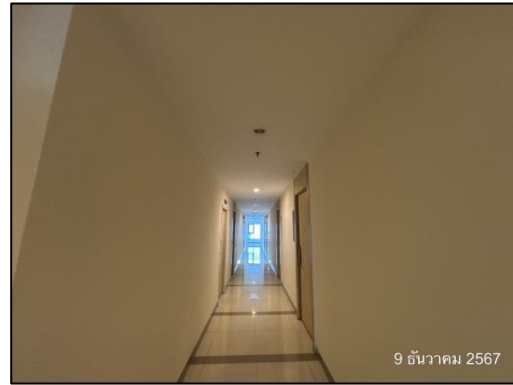
9 ธันวาคม 2567



09/12/2024



9 ธันวาคม 2567



9 ธันวาคม 2567

รูปที่ 48 (ต่อ) ไฟฟ้าส่องสว่างบริเวณพื้นที่โครงการ

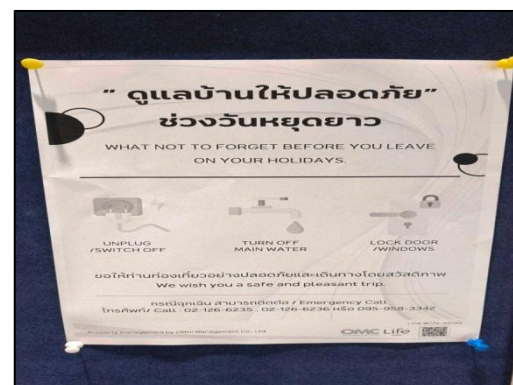


09/12/2024



09/12/2024

รูปที่ 49 สวิตช์ไฟแยกออกจากกัน ให้สามารถเปิด-ปิดได้เฉพาะจุด



รูปที่ 50 ป้ายรณรงค์ประหยัดพลังงาน



รูปที่ 51 ป้ายติดไว้บริเวณหน้าห้องพักขยะ กำชับให้ผู้พักอาศัย “เปิดแล้ว กรุณาปิดประตูให้มิดชิด”



รูปที่ 52 เครื่องปรับอากาศในห้องพักขยะ



รูปที่ 53 รางระบายน้ำรอบโครงการ



รูปที่ 54 ขุดลอกตะกอนที่ระบายน้ำ



รูปที่ 55 สถิติเกอร์ติครถของโครงการ



รูปที่ 56 บัตรเข้า-ออกโครงการ



รูปที่ 57 ป้ายชื่อโครงการ



รูปที่ 58 ลูกศรทางเข้า-ออก พร้อมติดตั้งสัญญาณไฟกระพริบ บริเวณหน้าโครงการ



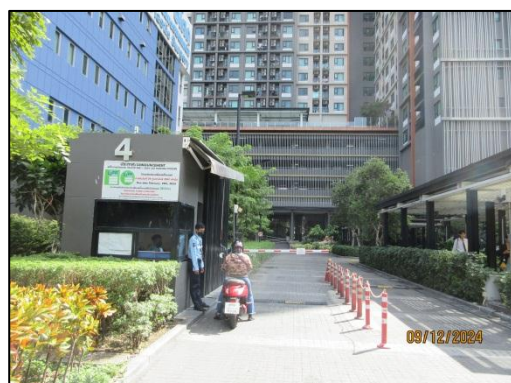
รูปที่ 59 เครื่องหมายจราจรบนพื้นทางแสดงทิศทางการเดินรถ



รูปที่ 59 (ต่อ) เครื่องหมายจราจรบนพื้นทางแสดงทิศทางการเดินรถ



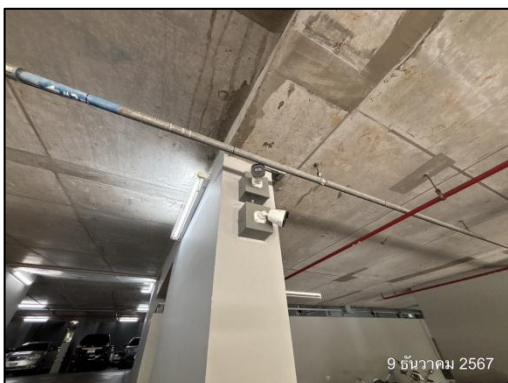
รูปที่ 60 คันชะลอความเร็ว



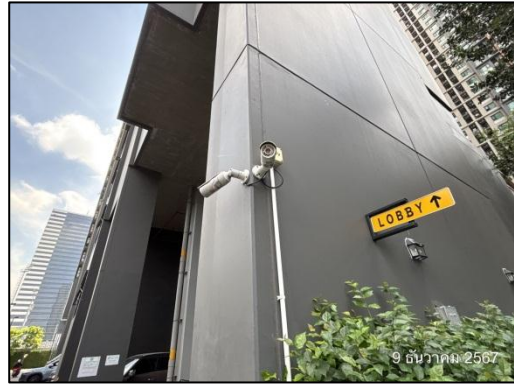
รูปที่ 61 ทางเข้า - ออก บริเวณด้านหน้าโครงการ



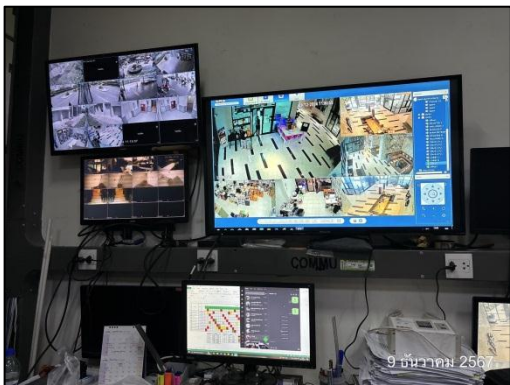
รูปที่ 62 สัญญาณไฟสำหรับเรียกรถรับจ้างสาธารณะ



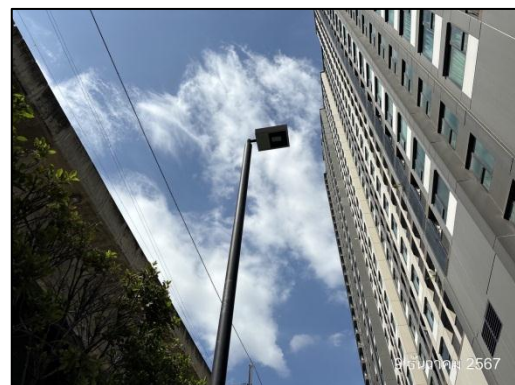
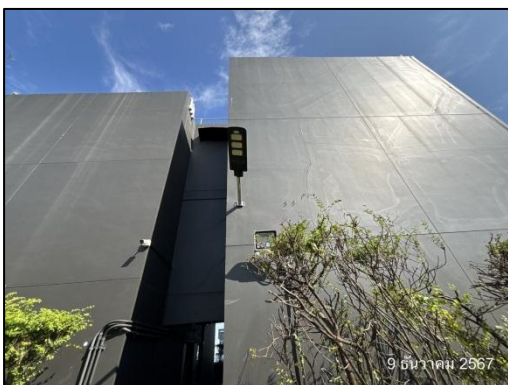
รูปที่ 63 กล้องวงจรปิด (CCTV)



รูปที่ 63 (ต่อ) กล้องวงจรปิด (CCTV)



รูปที่ 64 ห้องควบคุมกล้องวงจรปิด (CCTV)



รูปที่ 65 ไฟฟ้าส่องสว่างเพิ่มเติมบริเวณโดยรอบโครงการ



รูปที่ 65 (ต่อ) ไฟฟ้าส่องสว่างเพิ่มเติมบริเวณโดยรอบโครงการ



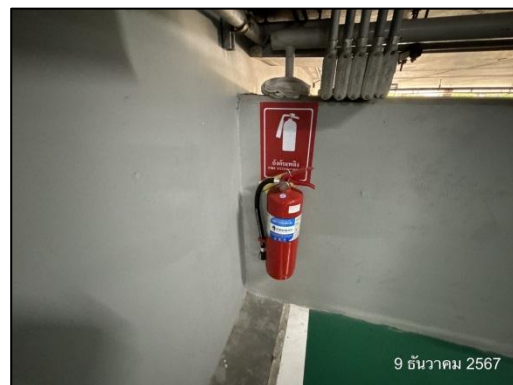
รูปที่ 66 กระจากนูน



รูปที่ 66 (ต่อ) กระจากนูน



รูปที่ 67 ป้ายจราจรภายในพื้นที่โครงการ



รูปที่ 68 ถังดับเพลิง



รูปที่ 69 หัวรับและจ่ายน้ำดับเพลิง



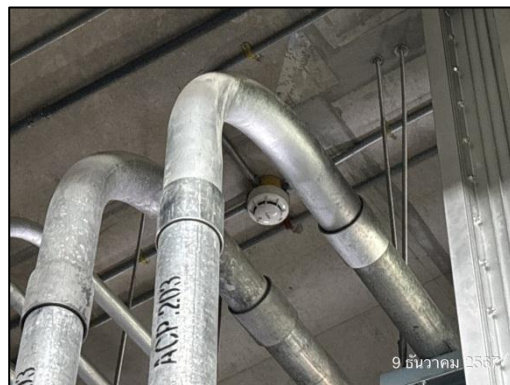
รูปที่ 70 ตู้เก็บสายฉีดน้ำดับเพลิงพร้อมอุปกรณ์การใช้



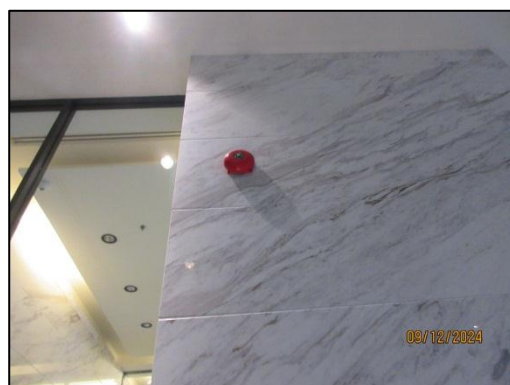
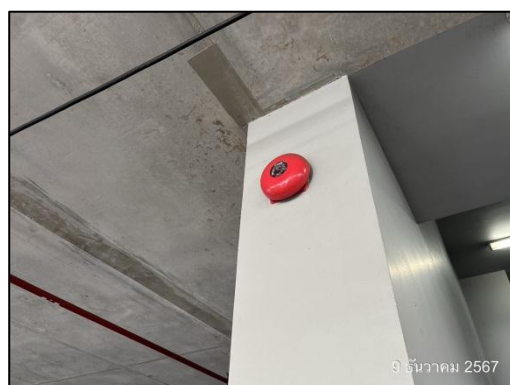
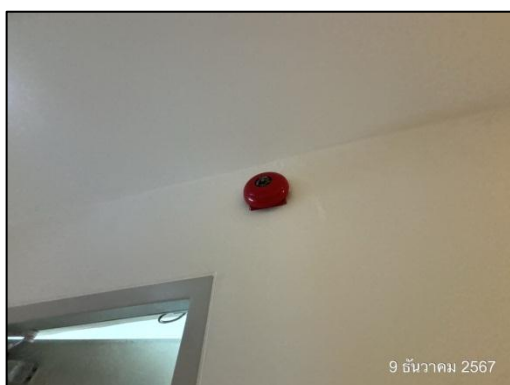
รูปที่ 70 (ต่อ) ตู้เก็บสายฉีดน้ำดับเพลิงพร้อมอุปกรณ์การใช้



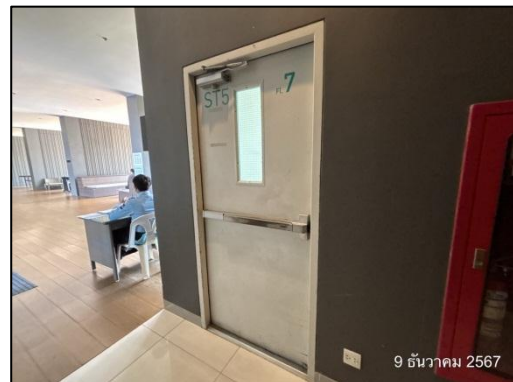
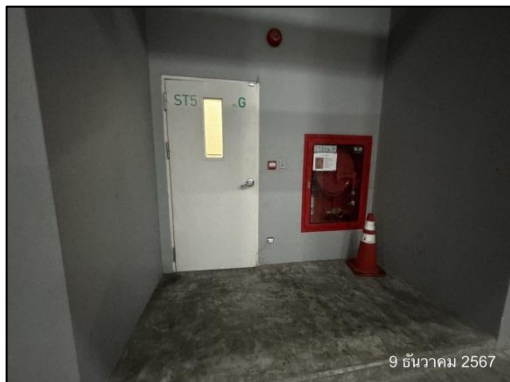
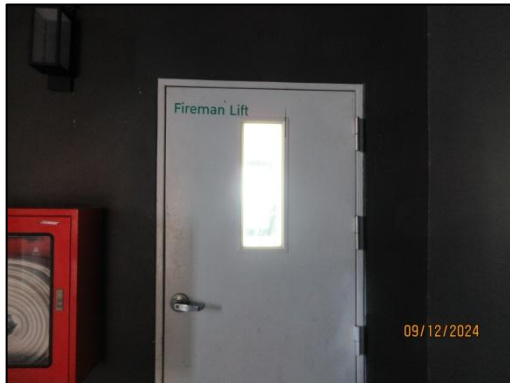
รูปที่ 71 หัวกระจายน้ำดับเพลิงอัตโนมัติ



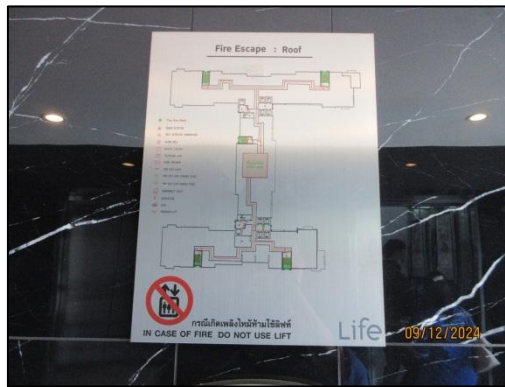
รูปที่ 72 เครื่องตรวจจับควัน



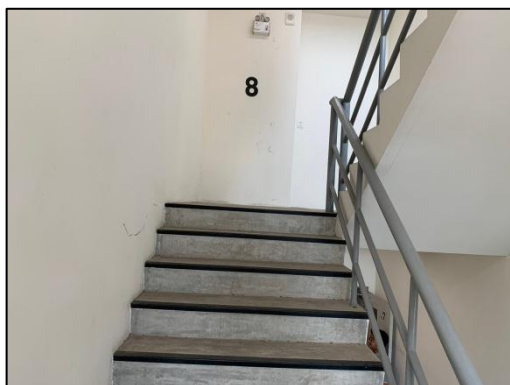
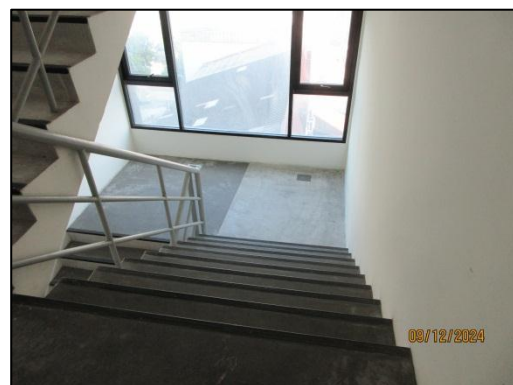
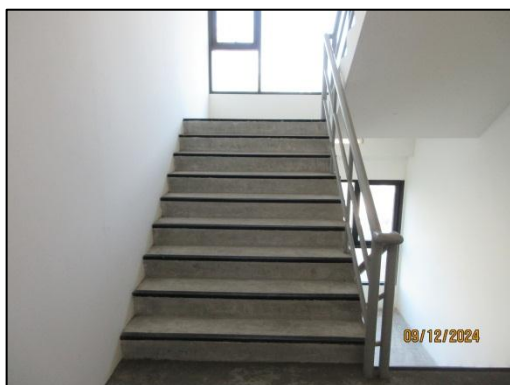
รูปที่ 73 อุปกรณ์แจ้งสัญญาณเตือนด้วยเสียงกระดิ่ง



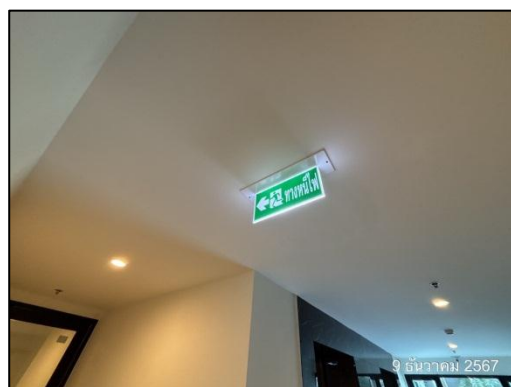
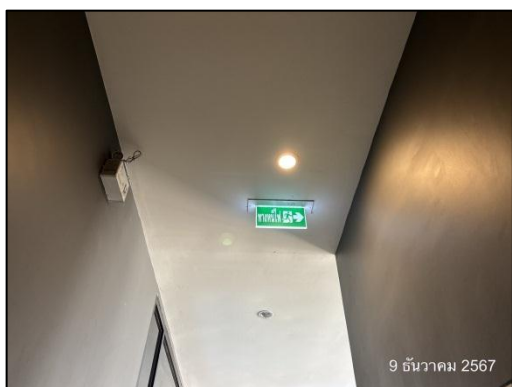
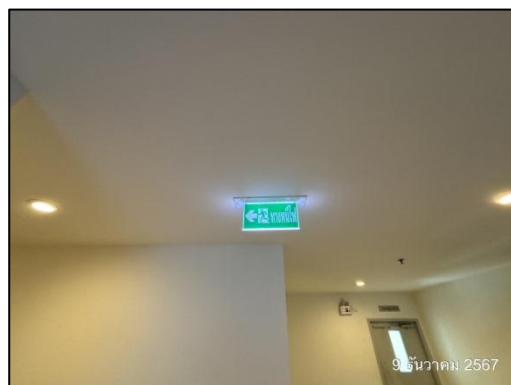
รูปที่ 74 ประตูหนีไฟ



รูปที่ 75 แผนผังเส้นทางหนีไฟ



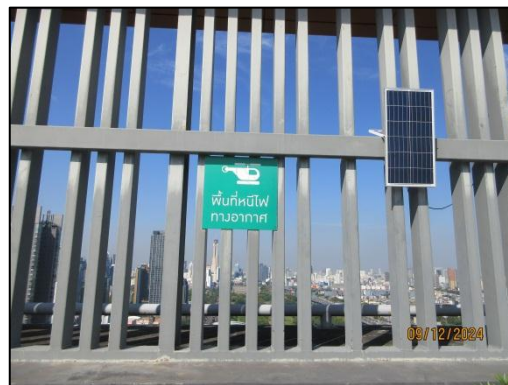
รูปที่ 76 บ้านไคหนีไฟ



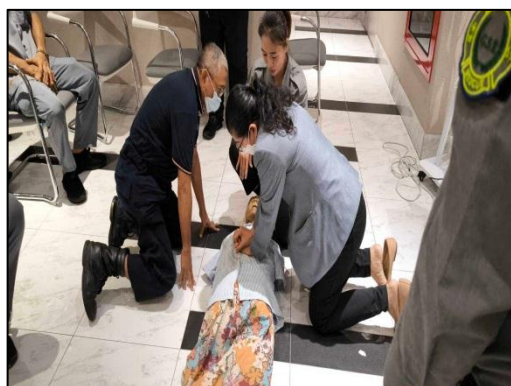
รูปที่ 77 ป้ายบอกทางหนีไฟ



รูปที่ 78 จุดรวมพล



รูปที่ 79 พื้นที่หนีไฟทางอากาศ



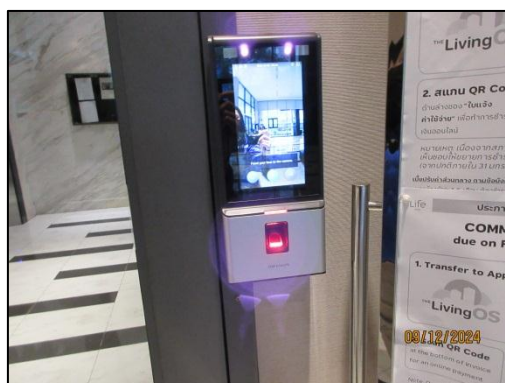
รูปที่ 80 การซ้อมอพยพย้ายคนเมื่อเกิดเพลิงไหม้



รูปที่ 81 ป้ายแนะนำการใช้งานอุปกรณ์ภายในโครงการ



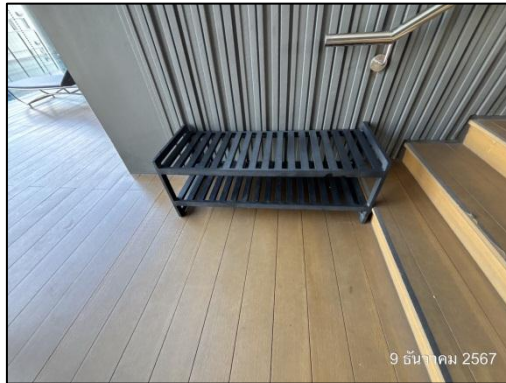
รูปที่ 82 ป้ายรณรงค์ประชาสัมพันธ์เกี่ยวกับโทษของยาเสพติด



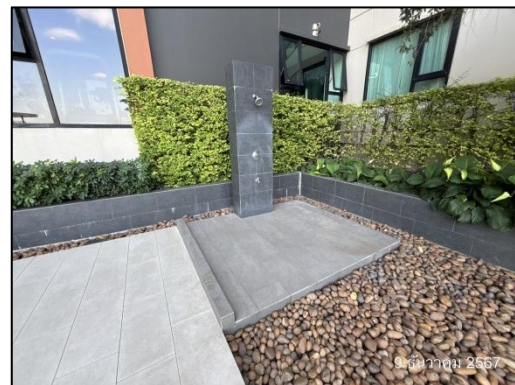
รูปที่ 83 คำนวณการเข้า-ออกอาคารพักอาศัย ด้วยระบบแสดกนิ้ว/ใบหน้า



รูปที่ 84 ห้องเปลี่ยนเสื้อผ้าบริเวณสระว่ายน้ำ



รูปที่ 85 ที่วางรองเท้าบริเวณสระว่ายน้ำ



รูปที่ 86 พื้นที่ล้างตัวบริเวณสระว่ายน้ำ